

SCHÉMA ZALOŽENÍ PLOTOVÝCH ZÍDEK

TVARY VLOŽEK

- 800

1

Ø16;L=800mm;425ks
- 740

2

Ø10;L=1600mm;234ks
- 740

3

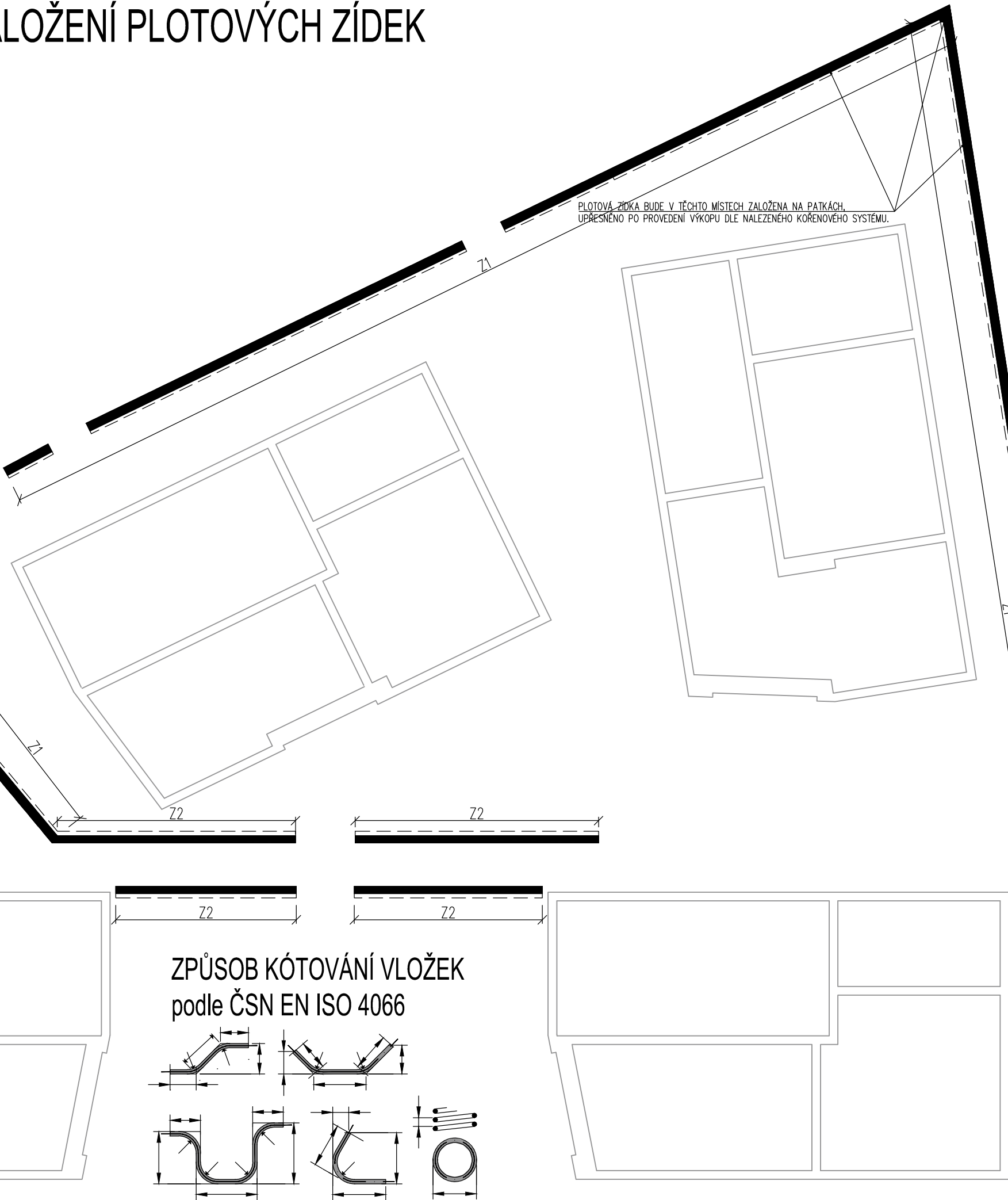
Ø10;L=1650mm;620ks
- 740

4

Ø12;L=294bm
- 740

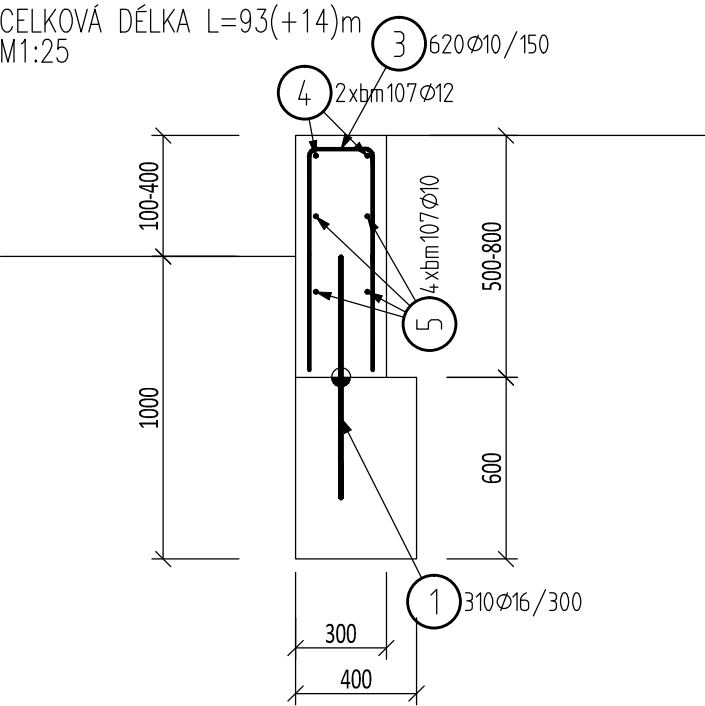
5

Ø10;L=588bm



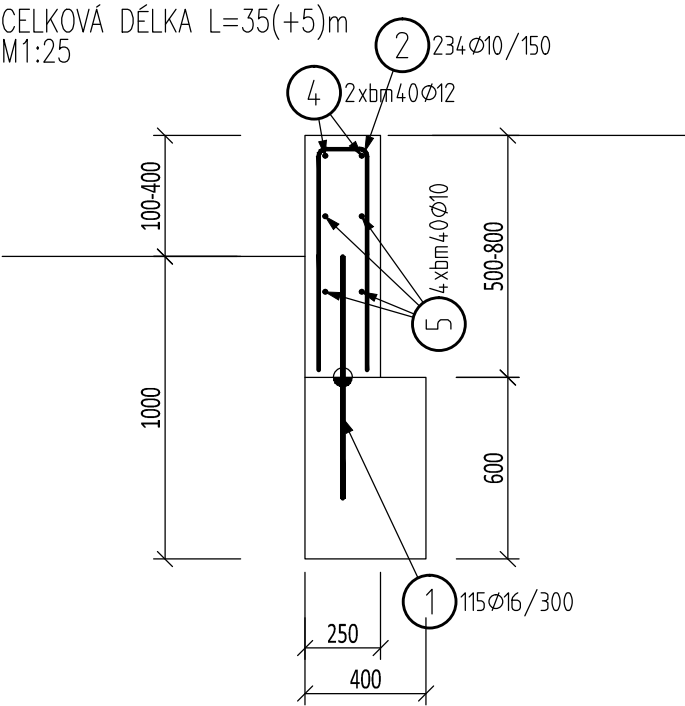
PLOTOVÁ ZÍDKA - ŘEZ Z1

CELKOVÁ DÉLKA L=93(+14)m  
M1:25



PLOTOVÁ ZÍDKA - ŘEZ Z2

CELKOVÁ DÉLKA L=35(+5)m  
M1:25



VÝKAZ VÝZTUŽE

Pol	Profil	Délka [mm]	ks	50		
				10	12	16
*1	50 16	800	425			340.0
2	50 10	1600	234	374.4		
3	50 10	1650	620	1023.0		
4	50 12	BM	-		294.0	
5	50 10	BM	-	588.0		
CELKOVÁ DÉLKA [m]				1985.4	294.0	340.0
HMOTNOST [kg]				1224.1	261.0	536.6
CELKOVÁ HMOTNOST [kg]				2021.7		

BETON

SPODNÍ ČÁST ZÍDKY C25/30  
KRYTÍ 40 mm  
NAVRŽENO DLE ČSN EN 1992-1-1; ČSN EN 206+A1; ČSN EN 13 67

C30/37

OCEL

UVADĚNÉ DÉLKY JSOU VZTAŽENY K VNEJŠIMU LICI PRUTU.  
POLOMERY OBLOUKU JSOU POLOMERY OHYBACÍCH TRNŮ,  
NEZNACENÉ POLOMERY JSOU 1/2 Øm,min (TAB. 8.1).  
NEZNACENÉ UHLY JSOU 45°, 90° resp 180°.  
ROVNE VLOŽKY JSOU VE VÝKAZU OZNACENÉ '\*'.  
CELKOVÉ DÉLKY VLOŽEK JSOU STRIZNÉ DÉLKY.

B 500B



první statická s.r.o.

Boleslavova 27/36, Praha 4 - Nusle, 140 00  
Tel.: 212 230 316, email: info@prvnistaticka.cz

ZODP. PROJEKTANT:

ING. RADEK ŠŤASTNÝ, PHD.

VYPRACOVAL:

ING. MICHAL VÍCH

KONTROLOVAL:

ING. RADEK ŠŤASTNÝ, PHD.

Akce:

VÝSTAVBA CHRÁNĚNÉHO BYDLENÍ V NOVÉ PACE

Místo stavby:

parc. č. 3276/3, 3276/15, 3271/3, k. ú. Nová Paka

Investor:

KRÁLOVÉHRADECKÝ KRAJ  
se sídlem Pivovarské náměstí 1245, 500 03 Hradec Králové

Měřítko:

1:150; 1:25

Počet formátů:

3x A4

Část:

D.1.2 - STAVEBNĚ KONSTRUKČNÍ ČÁST

Stupeň dokumentace:

DPS

Datum:

10-2023

Název výkresu:

PLOTOVÁ ZÍDKA - VÝKRES VÝZTUŽE

Číslo paré:

Číslo výkresu:

D.2.2.2.101